



PRODUKTKATALOG | *PRODUCT CATALOGUE*



FEBA 
AUTOMATION
& Modulare Systeme GmbH




Die FEBA AUTOMATION ist ein dynamisches, erfahrenes und überaus engagiertes Team mit dem Ziel, Sie als Kunde in allen Belangen der Automatisierungstechnik zufrieden zu stellen. Das primäre Bestreben von uns ist es, eine konstruktive und vertrauensvolle Beziehung aufzubauen und zu pflegen, um so eine langfristige Partnerschaft mit Ihnen als Kunde zu erzielen. Das Verständnis für unsere Partner und die Bereitschaft unsererseits, immer etwas mehr zu leisten als Andere, ist die Basis für eine erfolgreiche Zusammenarbeit und eine positive Geschäftsentwicklung. Mit unserer langjährigen Erfahrung im Bereich „Automatisierung“ können Sie sicher sein, den richtigen Partner gefunden zu haben.

Aufgrund der schlanken innerbetrieblichen Struktur sind wir in der Lage, Projekte innerhalb kürzester Zeit effizient zu realisieren, egal ob es sich um einen Einzelentnahmegreifer, aufwendige Projektpakete oder um komplexe Automatisierungsstrecken und Zuführungen handelt.

The aim of FEBA's AUTOMATION dynamic, experienced and fully dedicated team is to satisfy you as our customer in all aspects of automation technology. Our primary goal is to establish and maintain a constructive and trustful relationship in order to create a long-lasting partnership with you as our customer. Understanding our partners and demonstrating our willingness to always do our job better than the others form the basis for a successful cooperation and a positive business development. Due to our long-standing experience in automation technology you can be sure that you have found the right partner.

Due to our lean internal structure we are in a position to implement projects within a very short time frame, no matter whether the project concerns a single withdrawal gripper, extensive project packages or complex automation lines and feeding systems.



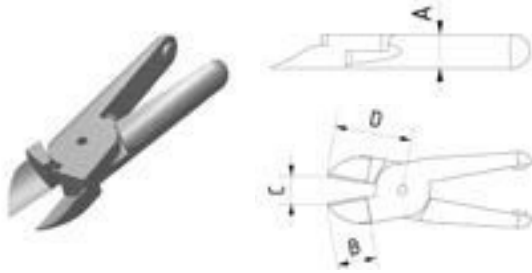
FEBA AUTOMATION - Ihr Partner für | *your partner for*

- Greiferbau | *construction of grippers*
- Laserforming | *laser-forming*
- Zuführsysteme | *feeding systems*
- Prüfstationen | *testing stands*
- Vorrichtungsbau | *construction of devices and fixtures*
- Förderbandsysteme | *conveyor belt systems*
- Sondermaschinenbau | *construction of special purpose machines*
- Angusstrennung | *sprue separation*





Gerade Schneideinsätze | Cutting inserts straight



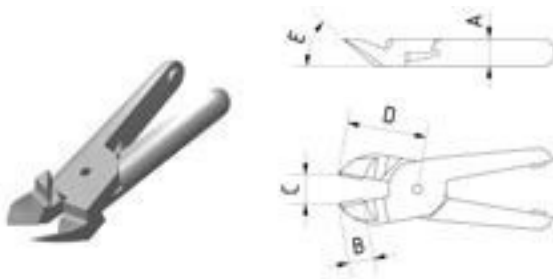
Bezeichnung item	A	B	C	D
SE-20-0-16-8,5	12	16	8,5	35
SE-20-0-18-12	12	18	12	35
SE-30-0-37-15	17	37	15	65
SE-30/50-0-41-19/32	17	41	19/32	65

Schneideinsätze 90° | Cutting inserts 90°



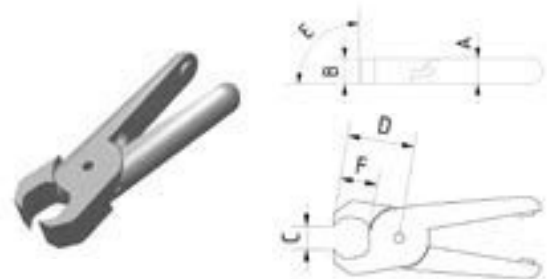
Bezeichnung item	A	B	C	D	E	F
SE-20-90-14-12	12	14	12	45	90	32
SE-20-90-16-10	12	16	10	40	90	32
SE-20-90-17-11	12	17	11	40	90	30
SE-20-90-18-12	12	18	12	44	90	32
SE-20-90-23-11	12	23	11	45	90	32
SE-20-90-34-10	12	34	10	50	90	48
SE-20-90-34-13	12	34	13	50	90	48
SE-30-90-41-18	17	41	18	65	90	60
SE-30/50-90-40-12/27	17	40	12/27	65	90	60

Abgewinkelte Schneideinsätze | Cutting inserts angle type



Bezeichnung item	A	B	C	D	E
SE-20-15-17-13	12	17	13	43	15
SE-20-15-34-17	12	34	17	62	15
SE-20-15-35-16	12	35	16	61	15
SE-20-20-25-12	12	25	12	45	20
SE-20-23-25-12	12	25	12	45	23
SE-20-40-13-12	12	13	12	35	40
SE-20-40-16-8,5	12	16	8,5	35	40
SE-20-40-18-9	12	18	9	35	40
SE-30-15-38-15	17	38	15	65	15
SE-30-15-38-20	17	38	20	66	15
SE-30-30-24-14	17	24	14	59	30
SE-30-30-28-15	17	28	15	65	30
SE-30/50-30-25-16/28	17	25	16/28	58	30
SE-30/50-30-50-23/39	17	50	23/39	77	30

Schneideinsätze Kneifen | Cutting inserts nipping



Bezeichnung item	A	B	C	D	E	F
SE-20-K-12-9	12	12	9	28	K	15
SE-20-K-12-10	12	12	10	43	K	25
SE-20-K-12-12	12	12	12	48	K	33
SE-30-K-17-6	17	17	6	34	K	33
SE-30/50-K-17-12/23	17	17	12/23	45	K	28
SE-30/50-K-17-21/43	17	17	21/43	93	K	70

Maßangaben in mm. Die Abmessungen der technischen Zeichnungen auf Seite 113 können durch Fertigungstoleranzen um +/- 5% abweichen.
Dimensions in mm. The dimensions of the technical drawings on page 113 may differ +/- 5% because of production tolerance.

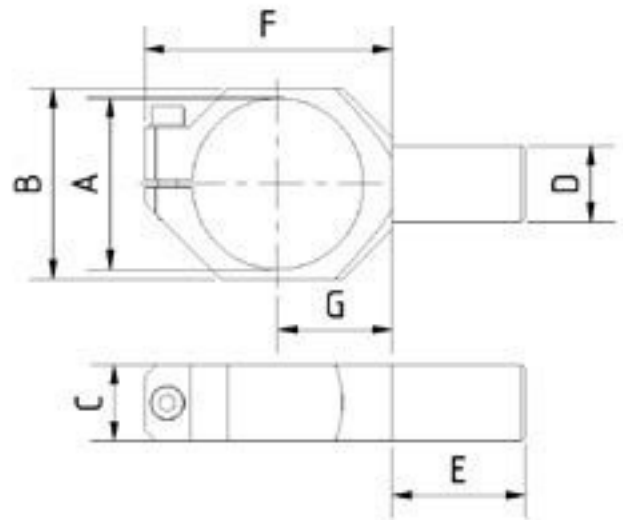
ANGUSS- SCHNEIDZANGENHALTER

Angussschneidzangenhalter

zum sicheren Halten der Angussschneidzangen ASZ.

Holder for sprue cutter

for securely holding the sprue cutter ASZ.



• Abbildung | picture HA - ASZ - AR - 20

• Technische Zeichnung | technical drawing

• Stabile Ausführung.

• Strong version.



Bezeichnung item	A	B	C	D	E	F	G
HA - ASZ - AR - 20	45	50	20	20	52	65	30
HA - ASZ - AR - 30	56	60	20	20	52	75	35
HA - ASZ - AR - 50	75	85	20	20	52	95	45

KLEMMSTÜCKE FÜR ANGUSSCHNEIDZANGEN

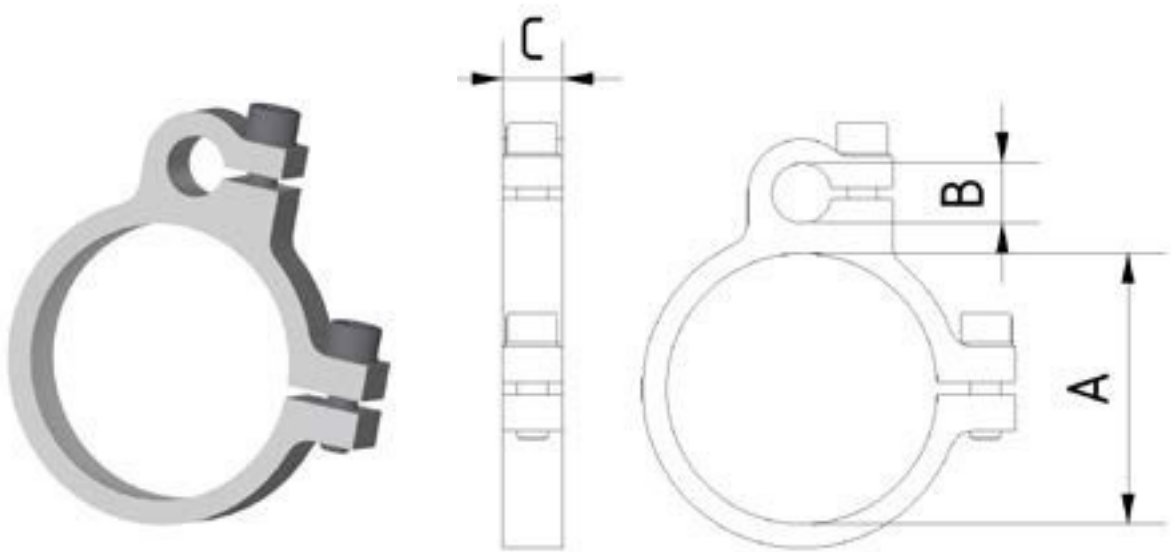


Klemmstück für Angusschneidzangen

Flexible Montagemöglichkeit der Greifzangen GZ mit Angusschneidzangen ASZ.

Clamps for sprue cutter

Flexible mounting options with the gripping pliers GZ and sprue cutter ASZ.



• Abbildung | picture KS - ASZ30 - GZ12

• Technische Zeichnung | technical drawing

• Stabile Ausführung.

• Strong version.



Bezeichnung item	A	B	C
KS - ASZ20 - GZ12	45	10	10
KS - ASZ30 - GZ12	56	10	10
KS - ASZ50 - GZ12	75	10	10



SPRUE CUTTERS

ANGUSSSCHNEIDZANGEN

Angussschneidzangen (Grundkörper)
zum Trennen von Angüssen.

- Abbildung | picture ASZ - AR - 20

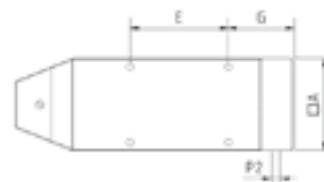
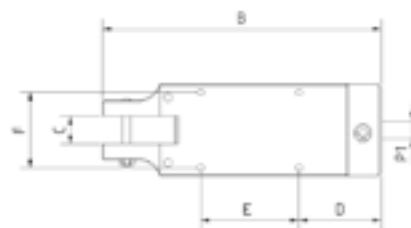
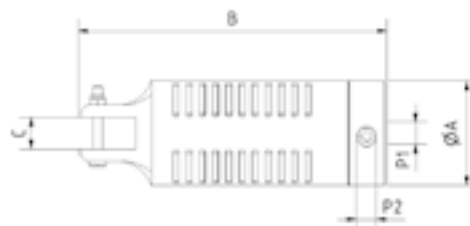


- Abbildung | picture ASZ - AQ - 20



Sprue cutters (body)
for cutting the sprues.

- Technische Zeichnung | technical drawing



- Wirkprinzip: Einfachwirkend.
- Schneideinsätze SE müssen extra bestellt werden.
- Passende Angussschneidzangenhalter siehe Seite 114.
- Weitere Schneideinsätze auf Anfrage erhältlich.

- Ativity: single-acting.*
- Inserts SE must be ordered separately.*
- For suitable holder for sprue cutter see page 114.*
- Futher cutting inserts are available on demand.*

Bezeichnung item	A	B	C	D	E	F	G	P1	P2
ASZ - AR - 20	45	137	12	-	-	-	-	G1/4	-
ASZ - AR - 30	56	180	17	-	-	-	-	G1/4	-
ASZ - AR - 50	75	175	17	-	-	-	-	G1/4	-
ASZ - AQ - 20	45	129,5	12	44	40	36	39	G1/8	G1/8
ASZ - AQ - 30	56	170	17	50	60	46	40	G1/8	G1/4

ADAPTER / ADAPTERPLATTEN / ADAPTERRINGE	ADAPTER / ADAPTER PLATES / ADAPTER RINGS
ALUMINIUM PROFILE	ALUMINUM PROFILES
ANGUSSSCHNEIDZANGEN	SPRUE CUTTER
AUFNAHMEN	RECEPTACLES
ALUMINIUMROHRE	ALUMINUM PIPES
HUBBEGRENZER	HUB LIMITATION
DREHANTRIEBE	ROTATING DRIVE UNITS
ELEKTROVERTEILERBOXEN	ELECTRICAL DISTRIBUTION BOXES
GREIFARME	ANGULAR ARMS
GREIFFINGER	GRIPPING FINGERS
GREIFZANGEN	GRIPPING PLIERS
KLEMMSTÜCKE	CLAMPS
KNIEGELENKE	ELBOW JOINTS
KREUZ- / PARALLEL- / WINKELKLEMMEN	CROSS-/ PARALLEL-/ ELBOW-CLAMPS
KREUZVERBINDUNGSBRÜCKEN / -PLATTEN	CROSS CONNECTING BRIDGES /-PLATES
KUNSTSTOFFBACKEN	PLASTIC JAWS
MINIATUR- / KOMPAKTZYLINDER	MINIATURE- / COMPACT CYLINDERS
NUTENSTEINE	NUT X PROFILES
PARALLELGREIFER	PARALLEL GRIPPERS
SAUGER- / ZYLINDER- / GREIFERADAPTER	SUCTION -/ CYLINDER-/ GRIPPING ADAPTERS
SENSOREN	SENSORS
PNEUMATIK ZUBEHÖR	PNEUMATIC ACCESSORIES
VERLÄNGERUNGEN	EXTENSIONS
VERLÄNGERUNGSROHRE	EXTENSION PIPES
VERSCHLUSSKAPPEN	SEALING CAPS
WINKELGREIFARME	ANGULAR ARMS



KONTAKT | CONTACT

FEBA AUTOMATION &
Modulare Systeme GmbH
Am Bahnhof 15
57392 Schmallenberg

t +49 29 72 / 962 17 11
f +49 29 72 / 962 17 15

info@feba-systeme.com
www.feba-systeme.com

FEBA
AUTOMATION
& Modulare Systeme GmbH
piab group